

Tagfod (lodret snit)

Tegl i bagmur

Udvendig. Gitter- og hanebåndsspær

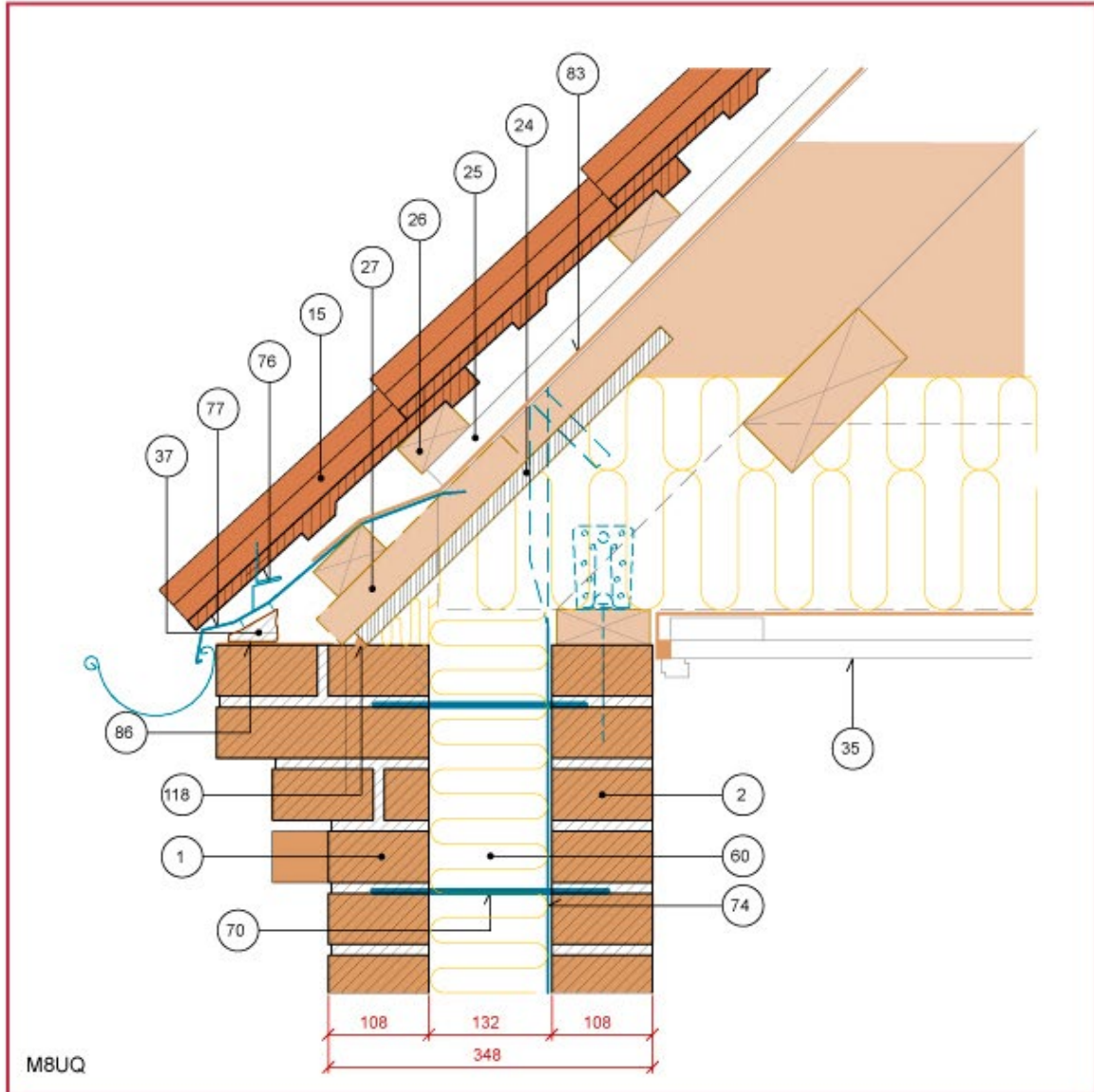
Gesims + opskalk, 45° hanebåndssær,

udnyttet tagetage. Tagfodselement, lagt på mørtelpude og opklodsning

Hulmur, 348 mm

NOTE: Lodret snit ved gavl, se tegn. nr. M9UG.

Højslev Tagfodselementet sikrer udluftningsareal på 200 cm² pr. lbm mellem tagsten og undertag/fodliste samt 100 cm² udluftning pr. lbm under undertag.



- | | | | |
|----|-----------------------------|-----|--|
| 1 | Tegl i formur | 60 | Isolering |
| 2 | Tegl i bagmur | 70 | Trådbinder |
| 15 | Tegltagsten | 74 | Forankring af tagværk |
| 24 | Brædder/vandfast krydsfiner | 76 | Fuglegitter |
| 25 | Afstandsliste | 77 | Højslev Tagfodselement (med skjult befæstigelse) |
| 26 | Lægte | 83 | Undertag |
| 27 | Lægte på spærside | 86 | Glidelag (f.eks. pap) |
| 28 | Tildannet opklodsning | 118 | Elastisk fuge |
| 35 | Loft | | |
| 37 | Mørtelpude | | |